



HUGO BRENSCHEDE

Lieferprogramm Stahl



H.-Hugo Brenschede GmbH

Teutonenstraße 4, 59067 Hamm

Tradition und Fortschritt seit 1905

Gründung und erste Entwicklung (1905–1979)

1905 gründete Hugo Brenschede das Unternehmen an der Bahnhofstraße in Hamm, zunächst mit dem Schwerpunkt auf dem Handel mit Eisen- und Stahlerzeugnissen. Nach dem Krieg führte Wilhelm Hugo Brenschede den Betrieb weiter und erweiterte das Sortiment um Sanitär- und Heizungsartikel.

1974 zog das Unternehmen in das Hafengebiet von Hamm um, und 1979 übernahm Hans-Hugo Brenschede nach dem Tod seines Vaters die Leitung.

Ausbau und Modernisierung

Durch den Bau neuer Firmengebäude und moderner Lagerhallen wurden die Kapazitäten und der Kundenservice stetig ausgebaut. Besonders wichtig ist dabei die schnelle, zuverlässige Belieferung der Kunden über den eigenen LKW-Fuhrpark. Das Unternehmen wuchs kontinuierlich weiter.

Neue Generation und Digitalisierung (seit 2000)

Seit 2000 ist mit Dirk Brenschede die vierte Generation im Unternehmen tätig, der seit 2014 als Geschäftsführer die strategische Ausrichtung weiterentwickelt.

Schwerpunkte sind die Anarbeitung, Rohrzubehör sowie digitale Absatzkanäle.

Seit 2019 ist die H.-Hugo Brenschede GmbH auch im E-Commerce aktiv.



Inhaltsverzeichnis

<u>Stahl</u>	4
<u>Rohre</u>	5
<u>Stabstahl</u>	7
<u>Träger</u>	9
<u>Bleche</u>	10
<u>Spezialprofile</u> <u>NE-Metalle</u>	11
<u>Edelstahl</u>	12
<u>Rohre</u>	13
<u>Stabstahl</u>	14
<u>Bleche</u>	15
<u>Aluminium</u>	16
<u>Rohre</u>	17
<u>Stabstahl</u>	18
<u>Bleche</u>	19
<u>Zusatzinformationen</u>	20
<u>Geschäftszeiten</u>	21



Stahlsortiment



[zum Inhaltsverzeichnis ->](#)



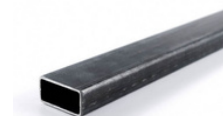
in verschiedenen Maßen und Werkstoffen
u. a. (S235/S355)

Quadratrohre



Kantenlänge:
15-100 mm
Stärke:
1,5 - 5,0 mm

Rechteckrohre



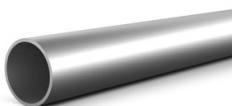
Kantenlänge:
20x10 - 120x100 mm
Stärke:
1,5 - 5,0 mm

Stahlrohre



Durchmesser (außen)
18 - 76,1 mm
Stärke:
2,0 - 7,1 mm
DIN 2458
Durchmesser (außen)
101,6 - 660,0 mm
Stärke:
2,9 - 12,5 mm

nahtlose Stahlrohre



P235TR1
Durchmesser (außen)
18 - 76,1 mm
Stärke:
2,0 - 7,1 mm
S355J2H
17,2 - 38 mm
Stärke:
2,3 - 10,0 mm

Konstruktionsrohre



Durchmesser (außen)
17,2 - 60,3 mm
Stärke:
1,8 - 2,5 mm

schwarz geschweißte Rohre (ohne Oberflächenbehandlung)



Durchmesser (außen)
13,5 - 114,3 mm

Stärke:
2,35 - 4,5 mm

schwarz geschweißte Rohre (mit Muffe)



Durchmesser (außen)
13,5 - 88,9 mm

Stärke:
2,35 - 4,05 mm

verzinkt geschweißte Rohre (ohne Oberflächenbehandlung)



Durchmesser (außen)
13,5 - 114,3 mm

Stärke:
2,35 - 4,5 mm

verzinkt geschweißte Rohre (mit Muffe)



Durchmesser (außen)
13,5 - 114,3 mm

Stärke:
2,35 - 4,5 mm

[zum Inhaltsverzeichnis ->](#)

Rohre

in verschiedenen Maßen und Werkstoffen
u. a. (S235/S355)

verzinkte nahtlose Rohre (ohne Oberflächenbehandlung)



Durchmesser (außen)
17,2 - 114,3 mm

Stärke:
2,35 - 4,5 mm

schwarze nahtlose Rohre (ohne Oberflächenbehandlung)



Durchmesser (außen)
Ø: 10,2 - 88,9 mm

Stärke:
2,0 - 4,05 mm

schwarze nahtlose Rohre (mit Muffe)



Durchmesser (außen)
10,2 - 88,9 mm

Stärke:
2,0 - 3,65 mm

Kesselrohre



P235GH-TC1

Durchmesser (außen)
21,3 - 323,9 mm

Stärke:
2,0 - 14,5 mm

ST 35.8 III

Durchmesser (außen)
168,3 x 5,0 mm

Stärken:
2,0 - 14,5 mm

nahtlose Stahlrohre

P235TR1

Durchmesser (außen)
20 - 38 mm

Stärke:
2,5 - 6,0 mm



S355J2H

Durchmesser (außen)
7,2 - 38 mm

Stärke:
2,3 - 10,0 mm

Hydraulikrohre

Durchmesser (außen)
4 - 65 mm



Stärke:
1,0 - 8,0 mm

verzinkte Hydraulikrohre



Durchmesser (außen)
4 - 42 mm

Stärke:
1,0 - 5,0 mm

Präzisionsstahlrohre














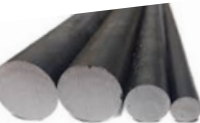

Durchmesser (außen)
6 - 110 mm

Stärke:
1,0 - 10,0 mm

Stahl

Stabstahl

in verschiedenen Maßen und Werkstoffen
u. a. (S235/S355/C45)

Flachstahl 	Kantenlänge: 10 - 150 mm Stärke: 5,0 - 60,0 mm	Vierkantstahl 	Stärke: 6,0 - 90,0 mm	verzinktes U-Baustahlprofil 	Kantenlänge: 30x33 - 260x90 mm Stärke: 5,0 - 10 mm
Breitflachstahl 	Kantenlänge: 155 - 350 mm Stärke: 5,0 - 60,0 mm	Winkelstahl (gleichschenkelig) 	Kantenlänge: 20 - 250 mm Stärke: 3,0 - 24,0 mm	T-Eisen 	Kantenlänge: 20x20 - 140x140 mm Stärke: 3,0 - 15,0 mm
verzinktes Flachstahl 	Kantenlänge: 20 - 200 mm Stärke: 5,0 - 15,0 mm	Winkelstahl (ungleichschenkelig) 	Kantenlänge: 30x20 - 250x90mm Stärke: 3,0 - 16,0 mm	verzinktes T-Eisen 	Kantenlänge: 40x40 - 100x100mm Stärke: 5,0 - 11,0 mm
Rundstahl 	Stärke: 8,0 - 400,0 mm	U-Baustahlprofile 	Kantenlänge: 30x30 - 200x80mm Stärke: 3,0 - 16,0 mm		
Rundeisen 	Stärke: 3,0 - 110,0 mm	verzinktes Rundeisen 	Stärke: 6,0 - 20,0 mm		

[zum Inhaltsverzeichnis ->](#)



Träger

in verschiedenen Maßen und Werkstoffen
u. a. (S235/S355)

HEA



Kantenlänge:
100 - 550 mm
Stärke:
8,0 - 24,0 mm

HEB



Kantenlänge:
100 - 700 mm
Stärke:
10,0 - 30,0 mm

HEM



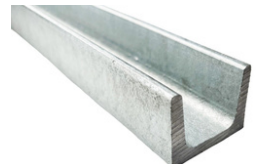
Kantenlänge:
100 - 340 mm
Stärke:
20,0 - 39,0 mm

U-Eisen



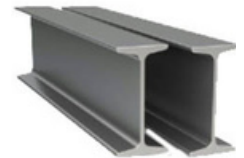
Kantenlänge:
30x33 - 400x110 mm
Stärke:
5,0 - 14,0 mm

verzinktes U-Eisen



Kantenlänge:
30x33 - 260x90 mm
Stärke:
5,0 - 10,0 mm

INP



Kantenlänge:
80 - 340 mm
Stärke:
5,9 - 18,3 mm

IPE



Kantenlänge:
80 - 600 mm
Stärke:
5,2 - 19,0 mm

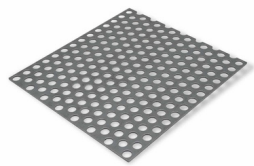
Stahl

Bleche

In verschiedenen Werkstoffen
u. a. (S235, S355 oder DC01)

Alle Bleche unter diesen Formaten	
Kleinformat	1.000 x 2.000 mm
Mittelformat	1.250 x 2.500 mm
Großformat	1.500 x 3.000 mm

Lochbleche



Stärke:

1,0 - 3,0 mm

Rund:

03/05 - 30/40

Quadratisch:

08/12 - 25/70

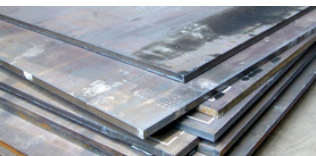
Riffel/Tränenbleche



Tränen/Riffelgröße:

3/5 mm - 20/22 mm

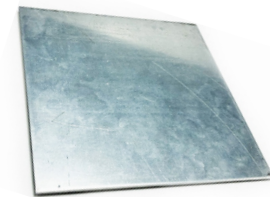
Grobbleche



Stärke:

3,0 - 30,0 mm

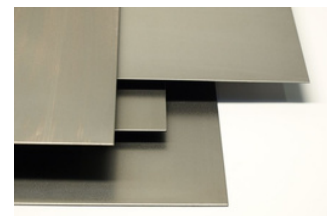
verzinkte Bleche



Stärke:

0,5 - 5,0 mm

Feinbleche



Stärke:

0,5 - 3,0 mm



[zum Inhaltsverzeichnis ->](#)

Stahl

Spezialprofile

NE-Metalle

in verschiedenen Maßen und Werkstoffen
u. a. (S235 / S355 / CrV 3)

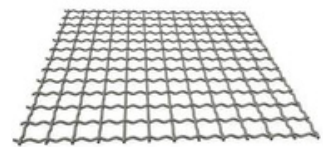
schwarze Wellengitter



Maße:
20 x 20 - 50 x 50

Stärke:
3,0 - 5,0 mm

verzinkte Wellengitter



Maße:
10 x 10 - 50 x 50

Stärke:
2,0 - 5,0 mm

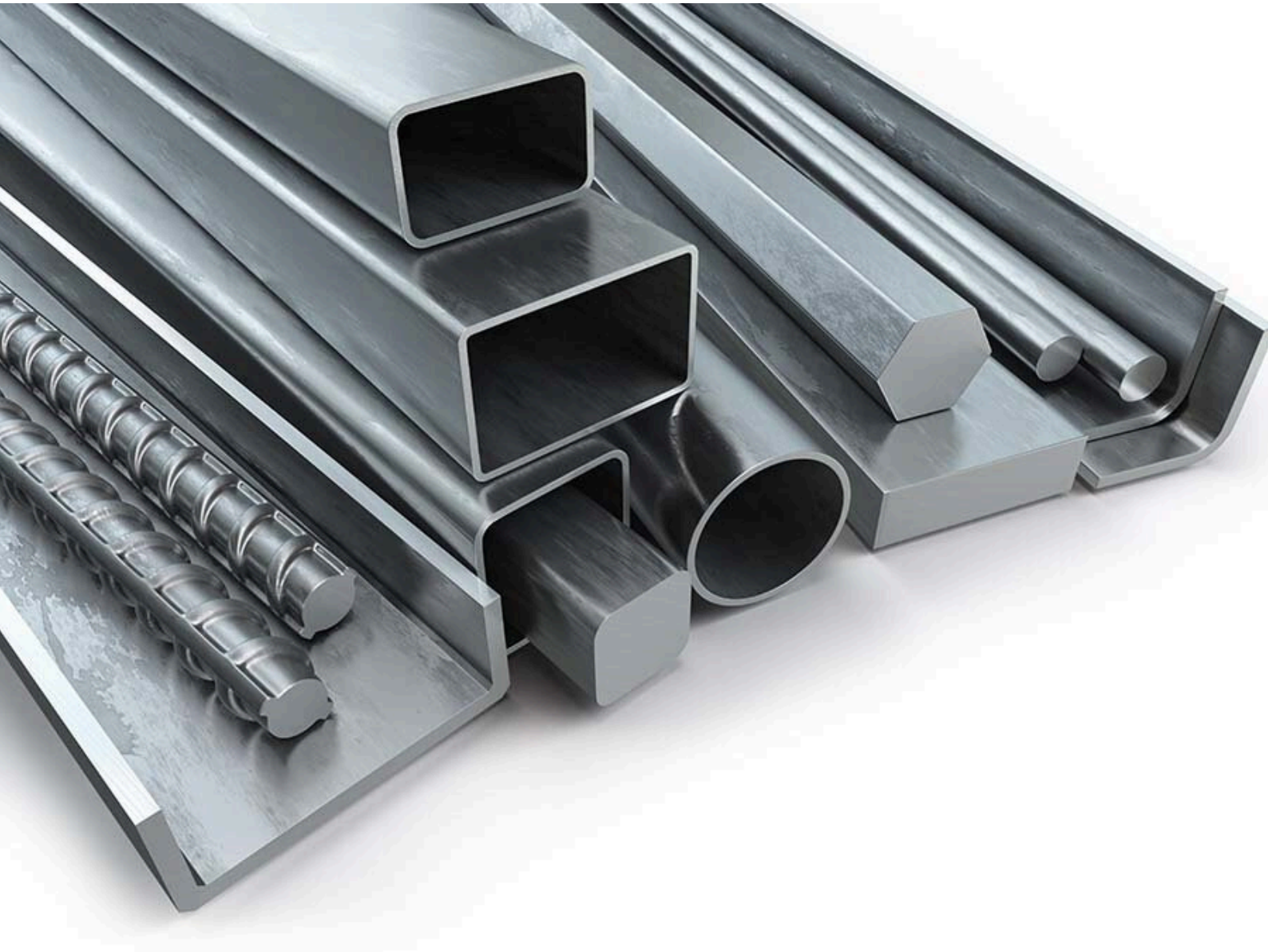
Silberstahl



Stärke:
2,0 - 60,0 mm

[zum Inhaltsverzeichnis ->](#)

Edelstahlsortiment



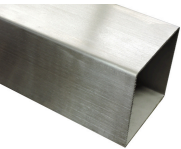
[zum Inhaltsverzeichnis ->](#)

Edelstahl

Rohre

in verschiedenen Maßen und Werkstoffen
u. a. (1.4301 & 1.4571 & 1.4404 & 1.4571)

Quadratrohre



Kantenlänge:
10-120mm

Stärke:
1,0 - 5,0mm

Rechteckrohre



Kantenlänge:
25x15 - 160x80

Stärke:
1,2 - 5,0mm

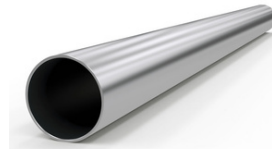
Rundrohre (geschweißt)



Durchmesser (außen)
8,0 - 219,1 mm

Stärke:
1,0 - 4,0 mm

Rundrohre (nahtlos)



Durchmesser (außen)
4,0 - 168,3 mm

Stärke:
1,0 - 5,5 mm

Rundrohre (geschliffen)



Durchmesser (außen)
8,0 - 129 mm

Stärke:
1,0 - 4,0 mm



[zum Inhaltsverzeichnis ->](#)

Edelstahl

Stabstahl

in verschiedenen Maßen und Werkstoffen
u. a. (1.4301 & 1.4571 & 1.4404 & 1.4571)

Flachstahl



Kantenlänge:
10x3 - 150x15 mm

Stärke:
3,0 - 25,0 mm

U-Stahl



Kantenlänge:
40 x 20 - 80 x 45 mm

Stärke:
3,0 - 6,0 mm

Winkelstahl (gleichschenkelig)



Kantenlänge:
20 - 250 mm

Stärke:
3,0 - 24,0 mm

T-Stahl



Kantenlängen:
25x25 - 60x60 mm
100x50x5 - 180x70x8 mm

Stärken:
3,0 - 6,0 mm
5,0 - 11,0 mm

Winkelstahl (ungleichschenkelig)



Kantenlänge:
30x20 - 250x90mm

Stärke:
3,0 - 16,0 mm

Vierkantstahl



Stärke:
6,0 - 100,0 mm

Rundstahl



Stärke:
3,0 - 330,0 mm

[zum Inhaltsverzeichnis ->](#)



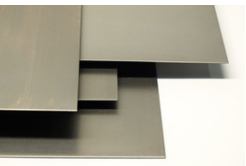
Edelstahl

Bleche

in verschiedenen Maßen und Werkstoffen
u. a. (1.4301 & 1.4571 & 1.4404 & 1.4571)

Alle Bleche unter diesen Formaten	
Kleinformat	1.000 x 2.000 mm
Mittelformat	1.250 x 2.500 mm
Großformat	1.500 x 3.000 mm

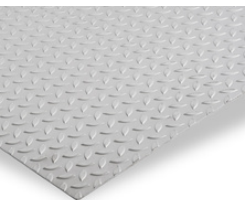
Feinbleche



Stärke:

0,5 - 10,0 mm

Tränenbleche



Stärke:

3/5 - 6/8 mm



[zum Inhaltsverzeichnis ->](#)

Aluminium



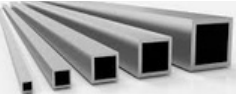
[zum Inhaltsverzeichnis ->](#)

Aluminium

Rohre

in verschiedenen Werkstoffen
u. a. (ALMg3 / AL99,5% / ALMgSi0,5 / E-AL)

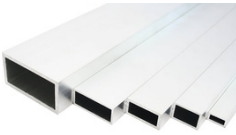
Quadratrohre



Kantenlänge:
15-80mm

Stärke:
1,5 - 4,0mm

Rechteckrohre



Kantenlänge:
20x10 - 200x80

Stärke:
2,0 - 4,0mm

Rundrohre



Durchmesser (außen)
8,0 - 100 mm

Stärke:
1,0 - 20,0 mm



[zum Inhaltsverzeichnis ->](#)

Aluminium

Stabstahl

in verschiedenen Werkstoffen
u. a. (ALMg3 / AL99,5% / ALMgSi0,5 / E-AL)

Flachstahl



Kantenlänge:
10 - 150 mm

Stärke:
2,0 - 40,0 mm

T-Profil



Kantenlänge:
15 - 100mm

Stärke:
2,0 - 10,0 mm

Winkel (gleichschenkelig)



Kantenlänge:
10 - 100 mm

Stärke:
2,0 - 40,0 mm

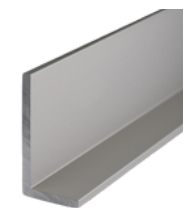
U-Profil (gleichschenkelig)



Kantenlänge:
10 - 50mm

Stärke:
1,5 - 5,0 mm

Winkel (ungleichschenkelig)



Kantenlänge:
15x10-150x50 mm

Stärke:
2,0 - 10,0 mm

U-Profil (ungleichschenkelig)



Kantenlänge:
15x30x15 - 50x100x50 mm

Stärke:
2,0 -5,0 mm

Rundstahl



Ø: 6,0 - 200,0 mm

[zum Inhaltsverzeichnis ->](#)



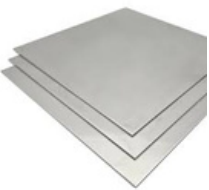
Aluminium

Bleche

in verschiedenen Werkstoffen
u. a. (ALMg3 / AL99,5% / ALMgSi0,5 / E-AL)

Alle Bleche unter diesen Formaten	
Kleinformat	1.000 x 2.000 mm
Mittelformat	1.250 x 2.500 mm
Großformat	1.500 x 3.000 mm

Aluminiumbleche



Stärke:
0,5 - 12,0 mm

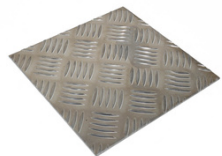
Duettbleche



Stärke:
0,5 - 12,0 mm

Tränengröße:
5/4 - 9/5 mm

Quintettbleche



Stärke:
0,5 - 12,0 mm

Tränengröße:
5/4 - 9/5 mm



[zum Inhaltsverzeichnis ->](#)

Warum wir für Sie der richtige Lieferant sind

Wie Sie bereits aus unserem Katalog entnehmen können, bieten wir ein großes Sortiment rund um das Thema Stahl an.

Unser erfahrenes Team begleitet Sie von der persönlichen Fachberatung über Beschaffung und Bearbeitung bis zur termingerechten Lieferung.

Schnell, zuverlässig und kosteneffizient bieten wir individuelle Lösungen für Ihren Materialeinkauf



Auf rund 4.000 m² Lagerfläche bieten wir flexible Anarbeitungsmöglichkeiten an vier Sägen.



Mit unserem eigenen Fuhrpark liefern wir schnell und flexibel in ganz NRW.

Moderne Krananlagen sorgen für effiziente Abläufe.

Bei Anfragen melden Sie sich gerne:



02381 940420



info@brenschede.de

oder im Internet:



www.brenschede.de

Besuchen Sie außerdem unsere Shops bei amazon und eBay



[zum Inhaltsverzeichnis ->](#)



Wir sind auf lange Sicht ein fairer und zuverlässiger Partner an Ihrer Seite

Wir freuen uns auf Ihre Anfrage!

Unsere Öffnungszeiten:

Geschäftszeiten (Büro)

Mo. - Do. : 7:15 - 16:30 Uhr

Fr. : 7:15 - 14:00 Uhr

Geschäftszeiten (Lager)

Mo.- Do. : 7:00 - 16:00 Uhr

Fr. : 7:00 - 14:00 Uhr

[zum Inhaltsverzeichnis ->](#)

